



Strandritte nach Absprache vor Ort buchbar

20 Geheimtipp Südwestküste

- 🐾 **Standard-Reitweise**
- 🐾 **deutschsprachige Gastgeber**
- 🐾 **max. 4 Reitgäste**
- 🐾 **nur 15 Pkw-Min. vom Meer entfernt**
- 🐾 **auch für begl. Nichtreiter geeignet**

Am Rande eines kleinen portugiesischen Dorfes liegt unser charmantes Urlaubsdomizil. Die Philosophie des portugiesisch-österreichischen Gastgeberpaares lautet: Nicht die Schnelligkeit, sondern die Tiefe, in der man etwas erlernt, ist wichtig. Leichtes Reiten par excellence – wir tauchen ein in das Reiten mit einer Mischung aus Natural Horsemanship und klassischer Dressur.

Pferde, Reitprogramm: Lusitanos, Lusitano-kreuzungen, Ponys (ca. 130-165 cm). Portugiesische und spanische Sättel, teilweise gebisslose Zäumung und Pelhams. Reitplatz (20x40 m), Working Equitation Platz (40x90 m). Kinderreitern je 30 Min. Einzelunterricht, Longe und Bodenarbeit je 45 Min., Ausritte je 60 Min. Deutschsprachige Reitlehrer/-führung.

Reitwoche Feines Reiten

Ø-UUUUU (keine Reiterfahrung bis sehr erfahrene Reiter) Info S. 294

Einsteiger, Umsteiger und ängstliche Reiter erhalten hier einfühlsamen Einzelunterricht und lernen den Umgang mit dem Pferd am Boden. Erfahrene Reiter werden am derzeitigen Kenntnisstand abgeholt und erfahren die Leichtigkeit des Dressurreitens, auch in höheren Lektionen, oder



unternehmen abwechslungsreiche Ausritte. Nach Absprache vor Ort ist ein Strandritt zubuchbar (1,5-2 Std., ca. 60-80,- pro Person). 6 Reittage mit insgesamt 10 Reiteinheiten (6x Einzelunterricht, 2 Ausritte, 2x Bodenarbeit).

Familienreitwoche

Ø-UUU (keine Reiterfahrung bis sicher in allen Gangarten) Info S. 294

- 🐾 **individueller Unterricht**
- 🐾 **2 Erwachsene und 1 Kind (weitere Kinder zubuchbar)**

Abwechslungsreiches Programm für die ganze Familie aus Unterricht und Ausritten. Das Programm ist ideal für einen Reiter und eine nichtreitende Begleitung sowie ein reitendes Kind. 6 Reittage mit 10 Reiteinheiten (6x Einzelunterricht, 2 Ausritte, 2x Bodenarbeit) sowie 5 Kinderreitern.

Familienwoche „Fit fürs Gelände“

Ø-UUU (keine Reiterfahrung bis sicher in allen Gangarten) Info S. 294

- 🐾 **erste Schritte fürs Geländereiten**
- 🐾 **gemeinsames Erlebnis für die Familie**
- 🐾 **2 Erwachsene und 1 Kind (weitere Kinder zubuchbar)**

Nach einer ersten Einführung (bzw. bei erfahrenen Reitern einer Sitzschulung an der Longe), meistern wir bereits am nächsten Tag die ersten Geländehindernisse wie z.B. ein Tor öffnen oder eine Brücke auf dem Working Equitation Platz. An den nächsten Tagen unternehmen wir zwei erste ruhige Ausritte sowie einen längeren Ritt (ca. 2 Std.), bei Bedarf als Handpferd. Unser Highlight ist der 3- bis 4-stündige Ausritt am Ende der Woche. Durch wunderschöne Natur reiten wir bis zu unserem idyllischen Picknickplatz. Abgerundet wird das Programm zusätzlich mit vielen anschaulichen Tipps und Tricks rund um das Thema Geländereiten. Dadurch, dass das Reitprogramm für die Familie gleichzeitig stattfindet, und dass wir während der Woche einen reitfreien Tag haben, bleibt noch genügend Zeit für individuelle Ausflüge mit der Familie. 5 Reittage mit 1x Longe, 1x Working Equitation (60



Min.), sowie 3 Ausritte und ein Picknickritt (3-4 Std.).

Ausrüstung: Tipps S. 49, Reitkappenpflicht für Kinder und im Gelände.

Unterkunft, Verpflegung: Traditionelles Gästehaus auf einem 4,5 ha großen Grundstück mit einem Doppel- und zwei Einzelzimmern mit eigener Du/WC und privater Terrasse. Das Gästehaus wurde in 2022 mit viel Liebe zum Detail mit ausschließlich ökologischen Baumaterialien restauriert. Gemeinschaftswohnküche sowie große Außenterrasse mit Kamin, Grill und Backofen. WLAN im Gemeinschaftsraum. Sonnenbeheizter Außenpool (3x8 m). Zum Reitstall fußläufig ca. 15 Min. (auf Wunsch kostenloser Shuttle sowie kostenlose Leihfahrräder). Halbpension inkl. bestimmter Tischgetränke. Eine Vielzahl der Produkte kommt direkt aus eigenem Anbau.

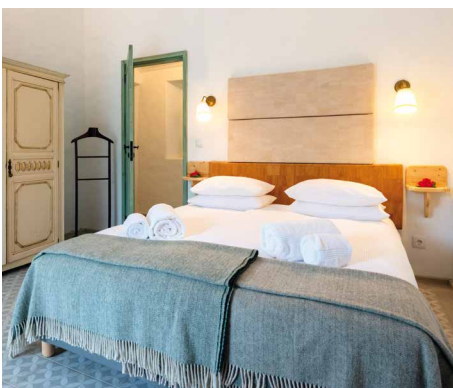
Zusätzliche Freizeitmöglichkeiten: Wandern, Spaziergänge, Fahrradverleih. 1x pro Woche findet ein Musikabend mit traditioneller portugiesischer Musik statt. Mit dem Mietwagen: nahe gelegene Strände (ca. 5-20 km) für Wassersport und Surfen, São Luís (ca. 5 km), Odemira (ca. 18 km), Mila Nova de Milfontes (Badeort, ca. 20 km), Sines (ca. 40 km), Santiago do Cacém (ca. 50 km), Lissabon (ca. 180 km).

Anreise: Flug bis Faro oder Lissabon, Sammeltransfer (Faro ca. 145,- bzw. Lissabon ca. 180,- jeweils pro Strecke/Pkw, max. 4 Pers., zahlbar vor Ort). Mietwagen empfohlen. Auf An-



frage kostenloser Transfer von nächstgelegener Busstation.

Gästemeinung: „Wunderbare Gastgeber. Reitunterricht haben wir als unseren besten bisher empfunden, ging auch auf unsere Befindlichkeiten mit unserem eigenen Pferd sehr gut ein, haben viele Tipps mit nach Hause genommen. Unterricht sehr abwechslungsreich. Bodenarbeit, Freiarbeit und dann alles auf dem Pferd hat großen Spaß gemacht. Geländerritte durch Pinien, Korkeichen und Eukalyptuswälder waren wunderschön. Tägliche Mahlzeit war immer mit sehr viel Liebe zubereitet. Werden bestimmt nicht das letzte mal dort gewesen sein.“ J.-P.G.



Termine 2026:

Feines Reiten		
28.02.-07.03.	14.03.-21.03.	11.04.-18.04.H
25.04.-02.05.H	13.06.-20.06.H	27.06.-04.07.H
12.09.-19.09.H	26.09.-03.10.H	07.11.-14.11.
21.11.-28.11.		
Familienprogramme		
07.02.-14.02.	21.03.-28.03.	09.05.-16.05.H
10.10.-17.10.H	24.10.-31.10.H	
H=Hochsaison		

Leistungen:

8 Tage / 7 Nächte / Reitprogramm, Doppelzimmer, Halbpension. Nicht enthalten: pers. Reiseversicherungen, sonstige Getränke.

Preise 2026: pro Person bzw. Wohneinheit in € o.Anreise

Programm	Code	Hochsaison	
		Preis	EZ Preis
Feines Reiten	PWRR	825 +125	1025 +155
Familienreitwoche ¹⁾	PWFR	1998	-- 2298 --
Familie Fit fürs Gelände ¹⁾	PWFF	1998	-- 2298 --
begl. Nichtreiter	PWRN	745	-- 845 --

1) Gesamtpreis 2 Erw. + 1 Kind (bis 17 J.), weitere Kinder +435,- bzw. Gesamtpreis 1 Erw. + 1 Kind (bis 17 J.) Nebensaison 1549,- und Hochsaison 1849,-

zuständig: Svenja Niederhofer 040-607669-43
www.pferdreiter.de/portugal/landhaus